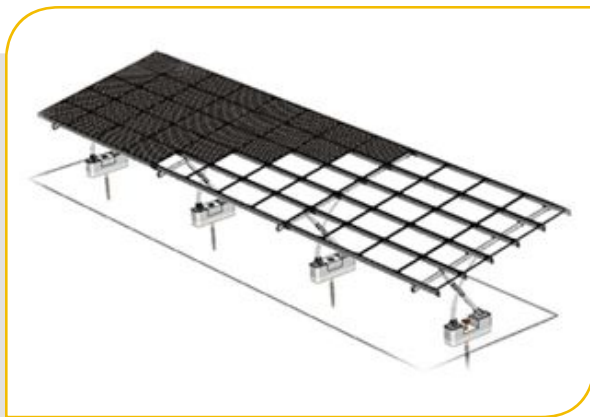


# PV-ezRackカーポート

## The Most Effective Solar Carport

PV-ezRack カーポートはプリアセンブルの地上置型カーポートであり、住宅や商業用の設置に適しています。カーポートは高品質な設計部品を使用しているため、大規模プロジェクトでの太陽光パネル設置に採用すると、ディベロッパー、施工業者の時間とコストを節約することができます。



仕様		製品の特徴	
設置場所：	地上	<b>簡単設置</b>	杭打ち、グラウンドスクリュー、コンクリート基礎タイプに設置することが可能です。モジュールをレールにスライド挿入することができますので、大規模プロジェクトで設置の時間とコストを節約できます。
傾斜角：	10°	<b>広い用途</b>	PV-ezRackカーポートは様々な設置要求を満たしています。標準のソリューションデザインを採用しているため、初期の設置段階及び設置準備段階の労力を大幅に削減する事ができます。
柱ピッチ（最大）：	6 m	<b>優れた適合性</b>	汎用性の高いカーポートとして設計されたPV-ezRackカーポートは市販のほとんどの主要なフレーム付きPVに適合します。
モジュール：	フレーム付き	<b>優れた適応性</b>	特別に設計された鋼部品を採用し高品質の表面処理を施したカーポートは過酷な環境にも耐えることができます。
パネル方向：	横	<b>フレキシブルな組立</b>	支柱の可動性に加えて水平アングル材と垂直アングル材により、設置作業をしながら調整することができます。
レイアウト：	シングル又はダブル	<b>コスト削減効果</b>	カーポートはプリアセンブリ部品を採用しているため、設置が容易で、作業コストを節約することができます。
レール材質：	アルミ (アルマイト加工)	<b>高品質</b>	PV-ezRackカーポートの最適な強度と長寿命を保証するため、原材料から完成品まで厳格な品質管理を行っております。
構造材質：	溶融亜鉛メッキ鋼板		
基礎：	コンクリート基礎 又はネジ杭		
高さ：	2 m		
オプションパーツ：	ライト		
品質保証期間：	10年		

## 主な部品



### レール

ユニークな調節可能レールは様々なサイズのモジュールに適合します。モジュールをレールにスライド挿入できますので、他の固定部品は不要で、設置時間とコストを節約できます。



### レールクランプ

レールクランプを使用してモジュールフレームを強く固定できます。



### ビーム

二つの部品で構成されたビームは強度が強いため、原材料のコストを削減できます。ビームパーツを調整することによって様々な設置強度を満たすことができます。



### ビームコネクタ

優れた加工処理で生産された強力なコネクタ

## アセンブリ設置例



例：デザイン I  
基礎：杭打ち  
シングルまたダブル



例：デザイン II  
基礎：コンクリート  
シングルまたダブル



例：デザイン III  
基礎：コンクリート  
シングルまたダブル